

bticino

INTERLINK BASIC



CATÁLOGO

IB05PMX

El Sistema de Canalización

Distribuya sus cables de energía, voz y datos de forma fácil y rápida con la canaleta Interlink Basic de BTicino.



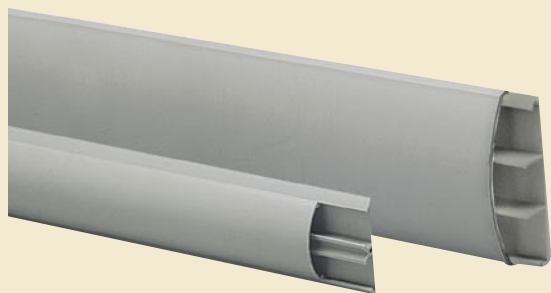
MINICANAL

- 9 secciones desde 10 x 10 mm. a 75 x 20 mm.
- Tramos más grandes (2.10 m).
- Gran variedad de accesorios.
- Innovadores porta aparatos compatibles con los apagadores, contactos, conectores de voz y datos de las líneas Matix, Quinziño Evolución, Living y Light.



ZÓCALO

- Permite canalizaciones estéticas a la altura del piso con acabados tipo zócalo.
- Tramos de 2 m. en sección de 80 x 20 mm., con 3 vías que garantizan la separación de los circuitos de energía, voz y datos.



CANALETA DE PISO

- Permite conducción del cable por el piso sin obras de albañilería.
- Su diseño ayuda a evitar al máximo posibles tropiezos.
- Su forma convexa es ideal para soportar peso sin presentar deformaciones.
- Presentación en gris.

Capacidades de canaleta y características

Capacidad de canaleta

Código	Canaleta	Compartimiento		14 AWG	12AWG	10AWG	EKTEL2x2	EKTEL3x2	EKTEL4x2	*UTP CAT 5E	*UTP CAT 5
		Número	Área útil mm ²								
W14224	10x10	1	70	3	2	1	3	2	1		
W11500	22x10 1 vía	1	186	8	6	4	8	6	4	2	1
W11501	22x10 2 vías	1	85	3	2	2	3	2	2	-	-
		2	85	3	2	2	3	2	2	-	-
W11520	32x10 1 vía	1	290	12	9	7	12	9	7	3	2
W11521	32x10 2 vías	1	137	5	4	3	6	4	3	1	-
		2	137	5	4	3	6	4	3	1	-
W11580	50x20 2 vías	1	575	24	18	14	25	19	15	6	3
		2	240	1	7	5	10	8	6	2	1
W11581	50x20 3 vías	1	230	9	7	5	10	7	6	2	1
		2	280	12	9	6	12	9	7	3	2
		3	230	9	7	5	10	7	6	2	1
W11600	75x20 2 vías	1	360	15	11	8	15	12	9	3	2
		2	880	37	29	21	20	28	23	9	5
W116001	75x20 4 vías	1	360	15	11	8	15	12	9	3	2
		2	250	10	8	6	11	8	6	2	1
		3	250	10	8	6	11	8	6	2	1
		4	360	15	11	8	15	12	9	3	2
W11740	80x20 3 vías	1	367	15	11	8	16	12	9	3	2
		2	342	14	10	8	15	11	8	3	2
		3	248	10	7	5	10	8	6	2	1
162001	41x10 2 vías	1	50	2	1	1	1	1	-	-	-
		2	50	2	1	1	1	1	-	-	-
162002	75x18 3 vías	1	157	6	5	5	3	3	2	1	-
		2	225	9	7	5	5	4	3	2	1
		3	157	6	5	3	3	3	2	1	-

Nota: El número de conductores aquí reflejado contempla el 40% del área transversal de la canaleta.

*Considerando 5.1 mm de diámetro para cables Cat. 5E y 6.6 mm para cables Cat. 6.

Características del PVC

	Tipo de Prueba	Norma de referencia	Unidades	PVC
Mecánico	Módulo de flexión	ISO R/178	MPa	2500±200
	Elasticidad de flexión (Umbral de estrés)	ISO R/178	MPa	79±5
	Módulo extensible	ISO R/527	MPa	1460±100
	Tensión de rompimiento de extensión	ISO R 527	MPa	36±4
	Elongación de rompimiento de extensión	ISO R/527	%	200±30
	Estrés de esquiroleo	-	daN/mm ²	4,25 a 5,25
	Dureza de la orilla	ISO 868	orilla	D85
	Comportamiento contra fuego	Índice de oxígeno	NF T 51-071	%
Clasificación UL 94		UL 94	-	V0
Clasificación M		NF P 62-501	-	M1
Clasificación I		NF F 16-101	-	12
Incandescencia del cable		NF T 51-074	°C	960
Prueba de flama		ASTM D 635	-	Auto-extinguible
Poder calorífico neto		NF P 92-510	MJ/kg	12±4
Eléctrico	Constante dieléctrica a 60 Hz	VDE 0303	-	3,2 a 3,6
	Fuerza dieléctrica	NF C 68-102	kV/mm	4±0,5
	Resistividad de la superficie	ASTM D 257	W	1014
	Resistencia al arco	-	S	60 a 80
Física	Densidad	NF T 51-063	-	1,5±0,02
	Estabilidad dimensional (Martens)	NF T 51-070	MARTENS	65
	Temperatura de ablandamiento (VICAT)	ISO 306	°C	80
	Índice de refracción	ISO 489	-	1,52 a 1,56
	Absorción de agua	NF T 51-166	%	0,2±0,1
	Temperatura en operación	-	°C	-40 a +60
	Expansión	NF T 51-221	m/m/C	7,10 ⁻⁵
Resistencia UV	ASTM/G/5388	estable	Mecánicamente	

Tabla de selección

MINICANAL

Dimensiones (mm)	Número de compartimientos	Minicanal	Accesorios cat. 5E y 6						Angulo interno variable	Angulo externo variable	Angulo plano	Junta sujeta cable	Junta	Tapa final	Derivación en T	Caja de derivación H=32 mm
			Angulo interno variable	Angulo externo variable	Angulo plano	Derivación en T	Unión pared techo									
10x10	1	W14224														
22x10	1	W11500	W11912	W11913	W11914	W11915		W11502	W11503	W11504	W11506	W11573	W11505	W11507		
22x10	2	W11501														
32x10	1	W11520	W11922	W11923	W11924	W11925	W11926	W11522	W11523	W11524	W11526	W11575	W11525	W11527	W11684	
32x10	2	W11521														
50x20	2	W11580	W11932	W11933	W11934	W11935		W11582	W11583	W11584	W11586	W11578	W11585	W11587		
50x20	3	W11581														
75x20	2	W11600	W11942	W11943	W11944	W11945	W11946	W11602	W11603	W11604	W11606	W11579	W11605			
75x20	4	W11601														






Nota: W14224 minicanaleta autoadherible


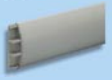
MINICANAL

Dimensiones (mm)	Número de compartimientos	Zócalo	Angulo interno variable	Angulo externo variable	Junta sujeta cable	Tapa final	Derivación de puerta derecha para minicanal	Derivación de puerta izquierda para minicanal	Derivación en T para minicanal	Caja porta aparatos horizontal universal 3 módulos
80x20	3	W11740	W11742	W11743	W11744	W11745	W11755	W11756	W11751	W11750

Tabla de selección

Caja de derivación H=50 mm	Separador para caja H=32 y H=50 mm	Sujetador de cable Flixo	Caja horizontal universal de 3 módulos	Caja vertical universal de 3 módulos	Caja porta aparatos para minicanal Living/Light	Caja porta aparatos para minicanal Matix	Caja porta aparatos Matix 2 módulos	Caja porta aparatos Quinzino Evolución 2 módulos	Caja porta aparatos Matix 2 + 2 módulos	Caja porta aparatos Living / Light 2 módulos	Caja porta aparatos Living / Light 2+2 módulos	Junta porta aparatos minicanal (adaptador)	Caja porta aparatos económica
													
W11980	W11123	W11690	W11517	W11519	W11221	W11121	W11538	W11528	W11568	W11518	W11558	W11512	503 CHP
		W11692	W11597	W11599								W11592	

Caja porta aparatos Matix 2 módulos	Caja porta aparatos Matix 2 + 2 módulos	Caja porta aparatos Living / Light 2 módulos	Caja porta aparatos Living / Light 2 + 2 módulos	Junta zócalo- porta aparatos
				
W11538	W11568	W11518	W11558	W11572

CANAleta DE PISO		
Dimensiones (mm)	Número de compartimientos	Canaleta
41x102	162001	 W1012/505C
75x183	162002	 W1018/755C

 Disponible enero 2006

Cajas Porta aparatos

La mejor integración con toda la línea BTicino

Interlink Basic le ofrece una innovadora gama de cajas porta aparatos para una instalación más rápida.

Instalación innovadora

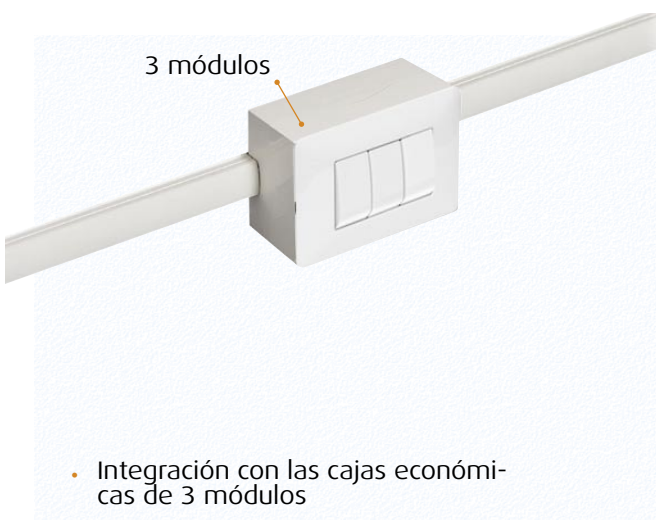
- Instale rápidamente y sin molestias
- Cajas de 2 y 4 módulos para las líneas Matix, Living y Light
- Cajas de 2 módulos para la línea Quinziño Evolución
- Los mecanismos se insertan a presión sin necesidad de la placa decorativa



- Versatilidad que permite instalar la misma caja vertical y horizontalmente en versiones de 2 módulos



Instalación tradicional en cajas porta aparatos



- Integración con las cajas económicas de 3 módulos



La mejor Instalación

Mayor rapidez de instalación

El Sistema Interlink Basic ofrece facilidad de instalación a la pared gracias a sus accesorios innovadores.



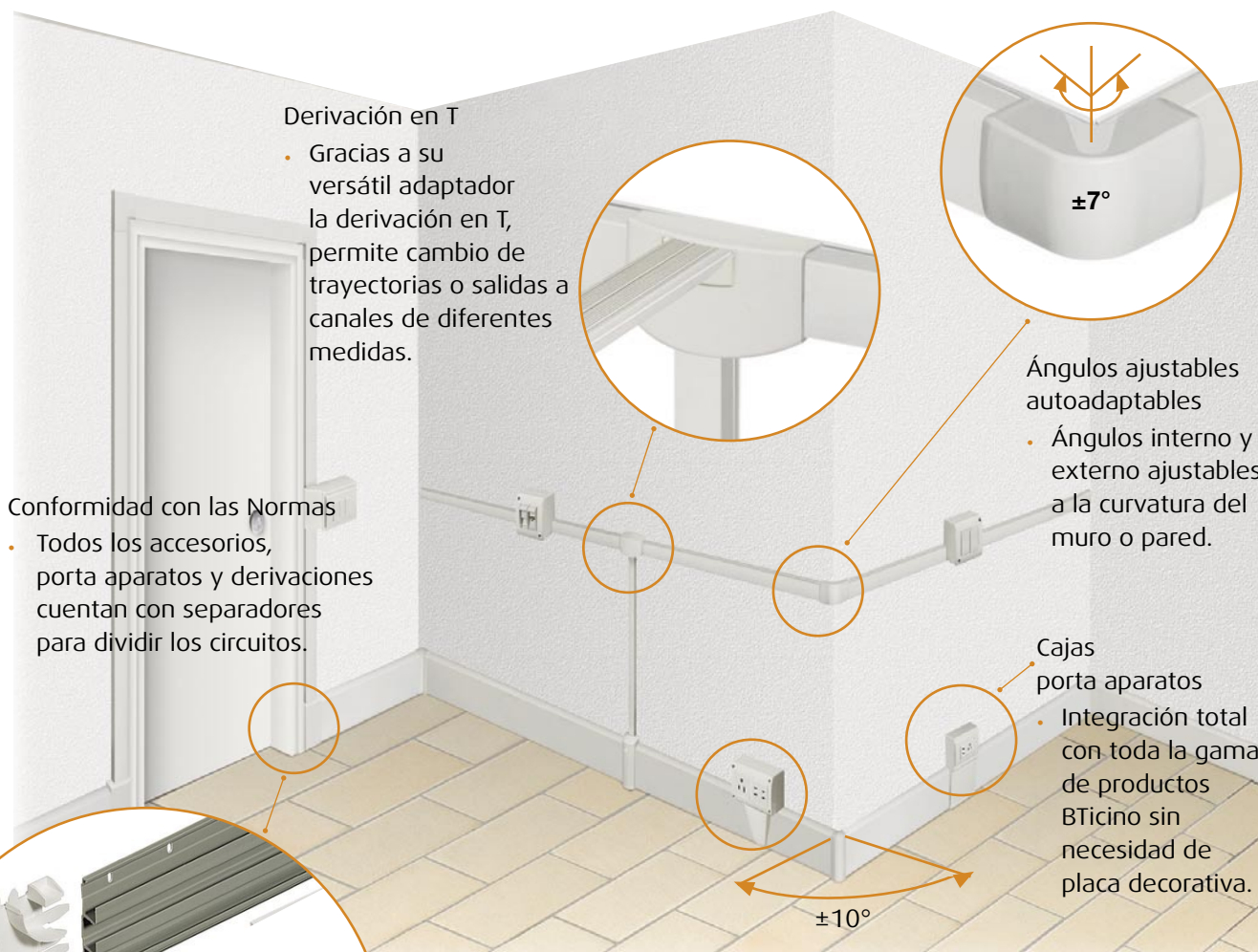
Sistema de fijación FLIXO

- FLIXO es un sistema con clavos de acero que permite fijar el minicanal a la pared y permite sujetar los cables al minicanal.



Junta sujeta cable

- Tres funciones en un solo accesorio: junta de minicanal, junta para la tapa y sujeción de los cables.



Derivación en T

- Gracias a su versátil adaptador la derivación en T, permite cambio de trayectorias o salidas a canales de diferentes medidas.

Conformidad con las Normas

- Todos los accesorios, porta aparatos y derivaciones cuentan con separadores para dividir los circuitos.

Ángulos ajustables autoadaptables

- Ángulos interno y externo ajustables a la curvatura del muro o pared.

Cajas porta aparatos

- Integración total con toda la gama de productos BTicino sin necesidad de placa decorativa.



BTicino de México, S.A de C.V
Carr. 57, Qro. a S.L.P., km 22.7, C.P 76220
Sta.Rosa Jauregui, Querétaro, México.
Tel: (442) 238 04 00 Fax: (442) 238 04 82
Sin costo: 01 800 714 8524
E-mail: solucionesmx@bticino.com

Zona Centro

Carr. 57, Qro. a S.L.P., km 22.7
76220 Sta. Rosa Jauregui, Qro.
Tel: (442) 238 04 76 y 90
Fax: (442) 238 04 86
Sin costo: 01 800 714 8524
E-mail: zona.centro@bticino.com

Zona Metropolitana

Blvd. Manuel Avila Camacho 2900
3er piso, Oficinas 301 y 302
Edificio El Dorado
Fracc. Los Pirules
54040, Tlalnepantla, Edo de Méx.
Tel: (55) 53 79 18 60
Fax: (55) 53 79 17 87
Sin costo: 01 800 714 8524
E-mail: zona.metropolitana@bticino.com

Zona Pacífico

Lope de Vega 316
Col. Arcos Vallarta Sur
44500, Guadalajara, Jal.
Tels: (33) 36 16 99 04
(33) 36 15 42 36
(33) 36 15 94 24
Sin costo: 01 800 849 42 36
Fax: (33) 36 16 99 40
E-mail: zona.pacifico@bticino.com

Zona Norte

Av. Francisco I. Madero 1662 Pte.
Colonia Centro
64000, Monterrey, N.L.
Tels: (81) 83 72 23 61 83 72 23 64
(81) 83 72 23 67
Sin costo: 01 800 713 48 48
Fax: (81) 83 72 23 65
Sin costo: 01 800 712 73 04
E-mail: zona.norte@bticino.com

Zona Golfo

Simón Bolívar 466
Col. Zaragoza
91910 Veracruz, Ver.
Tel: (229) 935 68 51
(229) 935 29 53
Tel/Fax: (229) 935 13 90
Sin costo: 01 800 284 24 66
E-mail: zona.golfo@bticino.com



BTicino de México, S.A. de C.V.

se reserva el derecho de variar las características
de los productos que se muestran en éste catálogo.

www.bticino.com.mx

